



**Psychiatrisches Zentrum
Appenzell Ausserrhoden**

Triage, Klinik für Psychiatrie und Psychotherapie

Information für Patientinnen und Patienten,
Angehörige und zuweisende Stellen

Was wir bieten

Der Grundstein für eine nachhaltige Behandlung beginnt beim Eintritt. Damit eine optimale Eintrittsplanung erzielt werden kann, wird durch die Triage eine detaillierte Situationserfassung der Patientinnen und Patienten durchgeführt. Durch diese Abklärung des Behandlungsbedarfes wird die Zuweisung auf eine passende Station ermöglicht.

Unser Triage-Team bildet sich aus Dipl. Pflegefachpersonen mit dem Schwerpunkt Psychiatrie. Die Fachpersonen unterstützen Sie bei individuellen Fragen sowie Unsicherheiten zu den therapeutischen Angeboten und nehmen Ihre Anmeldung entgegen.

Dazu gehören:

- Information und Beratung zu therapeutischen Angeboten des Psychiatrischen Zentrum Herisau
- Ersteinschätzung der Symptomatik und aktuellen Lebenssituation
- Planung und Durchführung von Vorgesprächen
- Anmeldungen für stationäre Behandlungen
- Anmeldungen für die Tagesklinik
- Angehörigenberatung

Sie erhalten durch diese effiziente Koordination das für sie bestmögliche Therapieangebot in der Klinik.



Unser Behandlungsangebot

Stationäre Angebote Erwachsenenpsychiatrie

Der stationäre Bereich der Klinik für Psychiatrie und Psychotherapie präsentiert sich in einer ländlichen Umgebung an bevorzugter Lage und bietet Therapie sowie Pflege für Erwachsene mit psychischen Erkrankungen in angenehmer Ruhe und Privatsphäre.

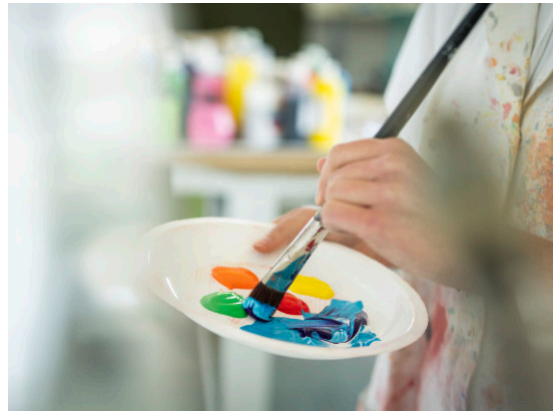
Fünf Stationen mit einem umfassenden therapeutischen Angebot ermöglichen eine individuelle und spezifische Behandlung:

- Akutstation
- Gerontopsychiatrische Akutstation
- Station für Abhängigkeitsbehandlung
- Psychotherapiestation
- Station für Allgemeinpsychiatrie

Alle fünf Stationen verfügen über komfortabel ausgestattete Einzel- und Zweibettzimmer. Die Akutstation ist zusätzlich mit einem Überwachungszimmer und zwei Softzimmern ausgestattet.

Tagesklinik

In der Tagesklinik für Allgemeinpsychiatrie behandeln wir Patientinnen und Patienten mit unterschiedlichen psychiatrischen Erkrankungen. Oftmals wird die Tagesklinik als Zwischenstation genutzt, um den Übergang eines stationären Aufenthaltes nach Hause zu vereinfachen. Sie bietet zudem eine optimale Möglichkeit, die Therapie zu intensivieren, wenn eine ambulante Behandlung nicht mehr ausreicht. Das tagesklinische Angebot stellt sich aus ärztlichen, pflegerischen und therapeutischen Massnahmen zusammen. Eine individuelle Gestaltung der Massnahmen zur Förderung und Unterstützung im Alltag wird durch dieses Angebot ermöglicht.



Ambulante Psychiatrische Dienste

Der ambulante Bereich unserer Klinik bietet psychiatrisch-psychotherapeutische Behandlung für Menschen ab dem 18. Lebensjahr in Form ambulanter Therapie. Die interdisziplinäre Zusammenarbeit im Team sowie der Kontakt zu Hausärztinnen und Hausärzten, Spitälern, der Spitex sowie Behörden und Organisationen in der Altersbetreuung sind zentral.

Kontakt und Anmeldung

Anmeldungen zur stationären oder ambulanten Behandlung können durch Selbstzuweisung oder ärztliche Zuweisung erfolgen. Bei geplanten Aufnahmen bieten wir gerne die Möglichkeit eines Informationsgesprächs an. Ein Team von Fachpersonen kümmert sich um Ihre Anliegen. Wir können Ihnen damit schnelle und professionelle Unterstützung bieten.

Beratungen sowie Anmeldung zu einer **stationären Behandlung** und zur **Tagesklinik** werden über die Triage entgegengenommen. Sie erreichen die Triage jeweils Montag bis Freitag von 08.00 bis 17.00 Uhr. Ausserhalb dieser Zeiten sind unsere diensthabenden Ärztinnen und Ärzte unter derselben Telefonnummer rund um die Uhr erreichbar.

Telefon: 071 353 82 04

E-Mail: pza.triage@svar.ch

Beratungen und Anmeldung für die **ambulante Behandlung** werden von den ambulanten Psychiatrischen Diensten (APD) entgegengenommen. Sie erreichen die APD jeweils Montag bis Freitag von 08.00 bis 12.00 Uhr und von 13.30 bis 17.00 Uhr.

Telefon: 071 353 81 99

E-Mail: apd@svar.ch

Zudem können Sie bequem über unsere Zuweisungsplattform Anmeldungen absetzen:
www.svar.ch/zuweisungen.

Für **Notfallzuweisungen** stehen wir telefonisch unter **071 353 82 04** rund um die Uhr zur Verfügung. Bei einem **akuten Notfall** kontaktieren Sie direkt den Rettungsdienst über die Notrufnummer **144**.

Psychiatrisches Zentrum AR

Krombach 3

9100 Herisau

T 071 353 81 11

www.spitalverbund.ch

Klinik für Psychiatrie und Psychotherapie Triage Stationäre Dienste & Tagesklinik

Krombach 3

9100 Herisau

T 071 353 82 04

Klinik für Psychiatrie und Psychotherapie Ambulante Psychiatrische Dienste

Kasernenstrasse 6

9100 Herisau

T 071 353 81 99